

가상 메모리 스위치 매니저 사용자 설명서  
(Virtual Memory Switch Manager)

SAMSUNG BIXOLON SRP-275 Impact Printer

## 차 례

1. 소 개 ... 2
2. 사용환경 ... 2
  - 2.1 운영체제 ... 2
  - 2.2 인터페이스 ... 2
3. 통신설정 ... 3
4. 프린터 메모리 스위치 상태 읽기 ... 5
5. 프린터 메모리 스위치 상태 설정 ... 7
  - 5.1 메모리 스위치 1 번 설정 ... 7
  - 5.2 메모리 스위치 2 번 설정 ... 8
  - 5.3 용지 설정 ... 9
  - 5.4 Serial 통신설정 ... 10
  - 5.5 기 타 ... 11

## 1. 소 개

이 설명서는 삼성 BIXOLON SRP-275 프린터를 위한 가상메모리 스위치 매니저 (Virtual Memory Switch Manger)를 사용하는 방법에 대한 설명이 나와있습니다.

## 2. 사용 환경

### 2.1 운영체제

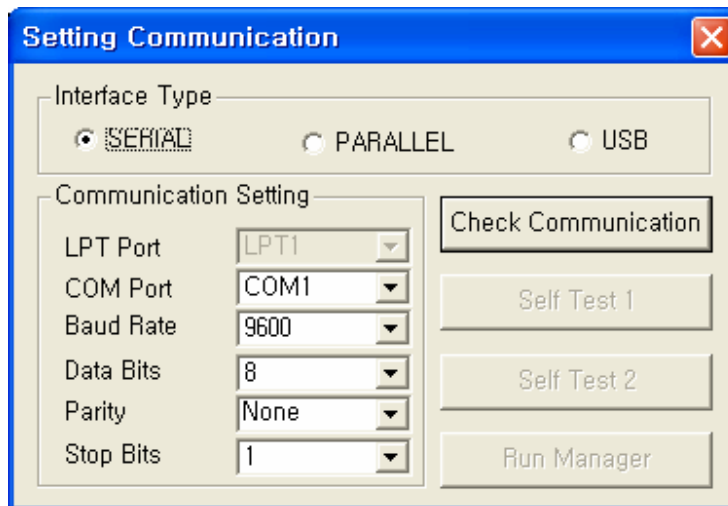
- Microsoft Windows 98
- Microsoft Windows ME
- Microsoft Windows 2000
- Microsoft Windows XP
- Microsoft Windows 2003 Server

### 2.2 인터페이스

- Serial(RS-232)
- Parallel
- USB

### 3. 통신설정

1. 프로그램을 사용할 때 다음과 같은 대화상자가 나타납니다.

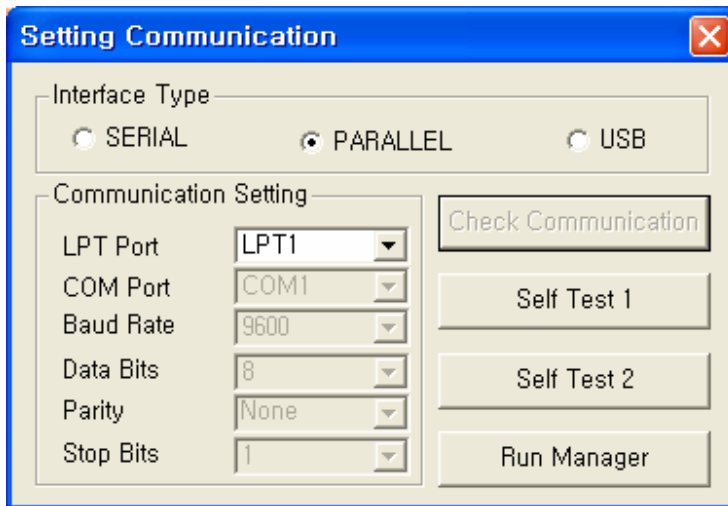


2. 현재 프린터에 연결된 인터페이스의 종류에 선택합니다.  
\*시리얼 통신시 통신포트번호(COM1,COM2,...) 및 속도(9600,19200,..)을 반드시 올바르게 선택하시기 바랍니다.
3. "Check Communication" 버튼을 클릭하여 현재의 통신상태를 점검합니다.  
통신상에 이상이 없을 시에는 아래의 메시지 상자가 나타납니다.



\*만약 위의 메시지 상자를 보지 못하셨다면, 프로그램 종료 후에 프린터를 껐다가 켜시고 프로그램을 재 시작 해주시기 바랍니다.

4. 통신상 이상이 없으면 “Self Test 1,2” 버튼과 “Run Manager” 버튼이 활성화됩니다.

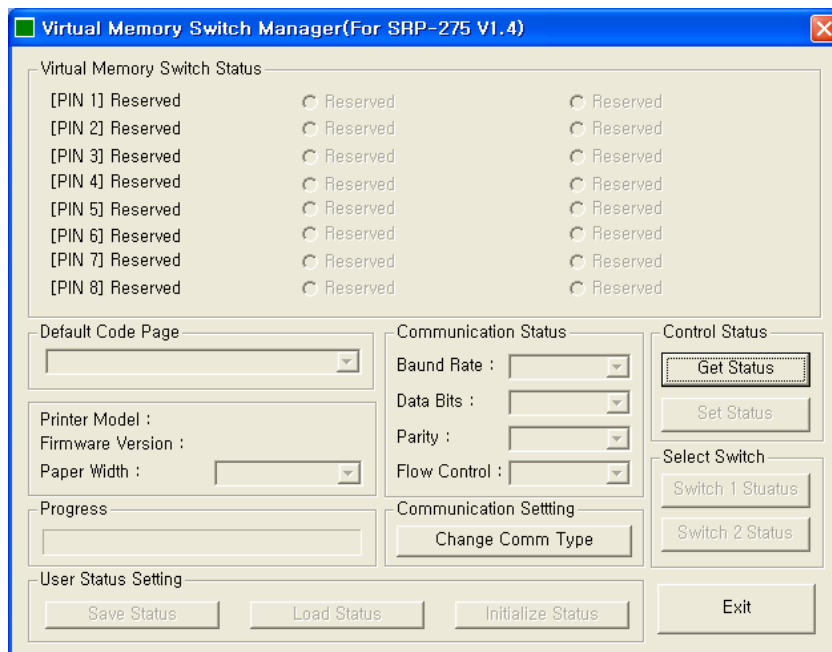


[Self Test1] : 프린터의 셀프 테스트 페이지를 출력합니다.

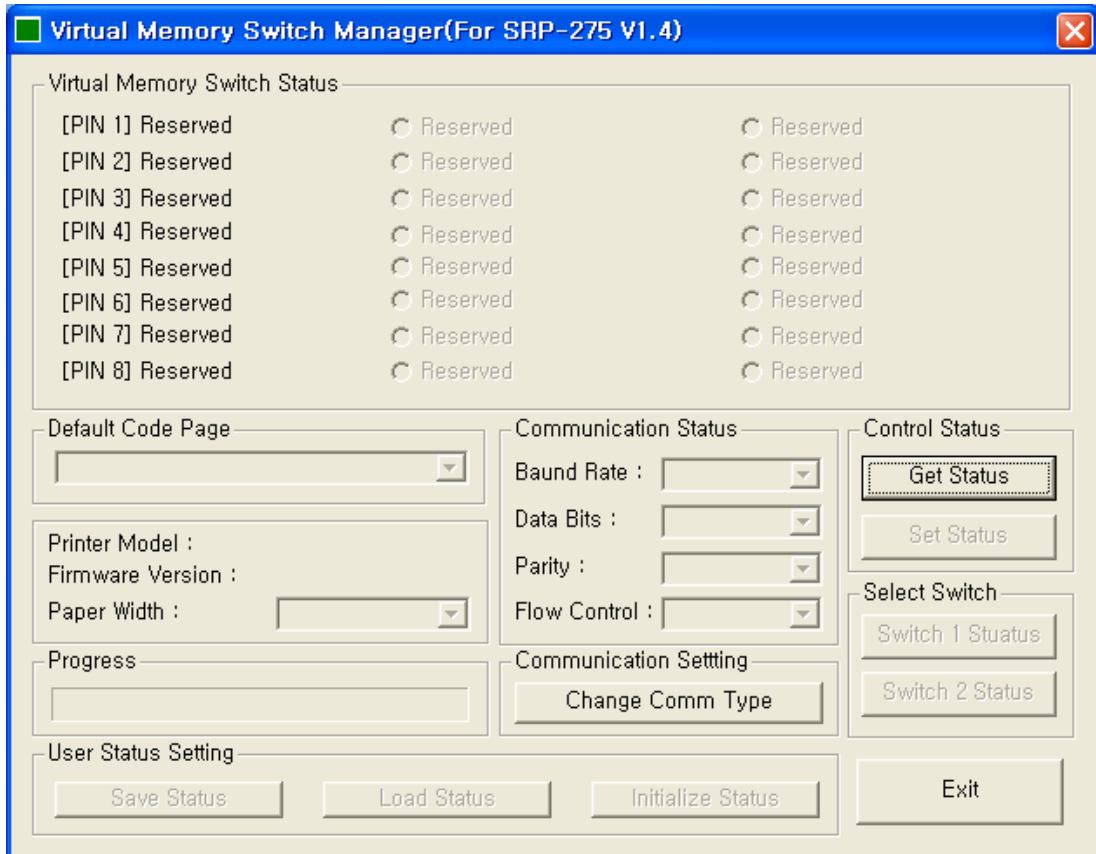
[Self Test2] : 프린터의 셀프 테스트 두 번째 페이지를 출력합니다.

[Run Manager] : 프린터 “가상 메모리 스위치 매니저(VMSM)”를 실행합니다.

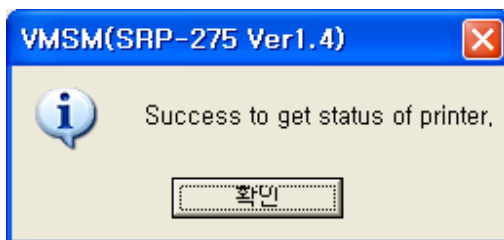
5. “Run Manager” 버튼을 클릭하여 가상 메모리 스위치 매니저”를 실행합니다.



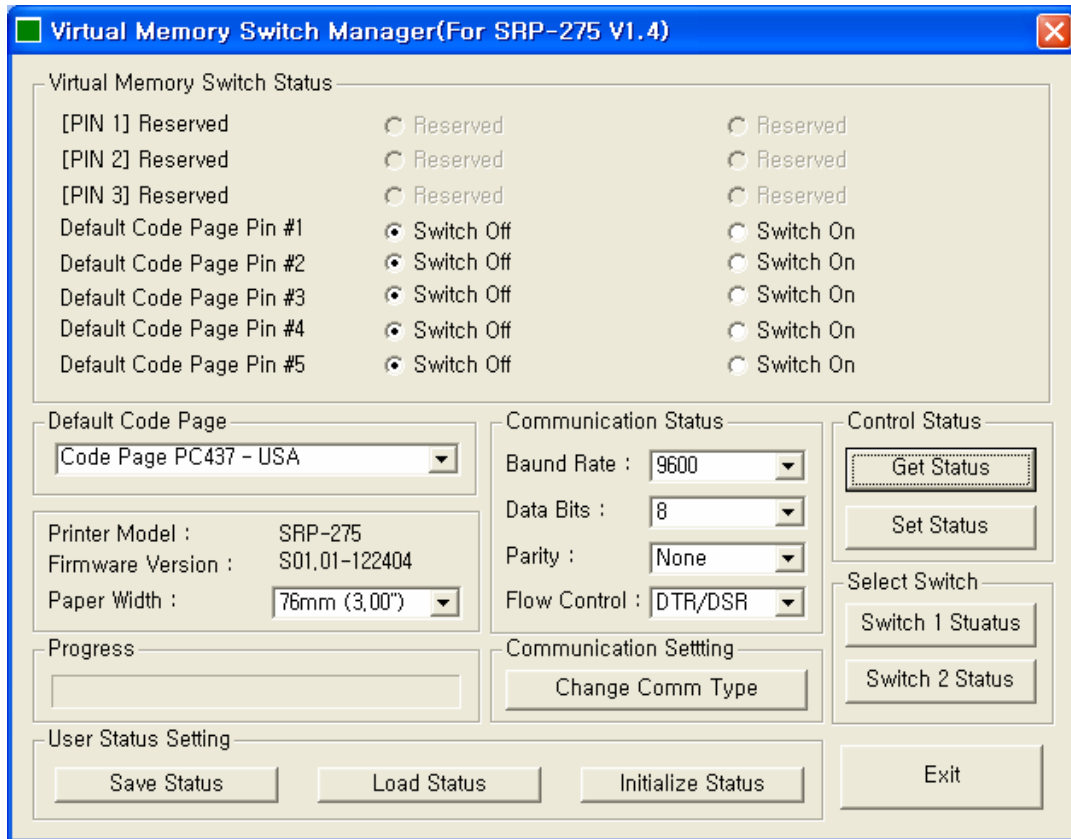
#### 4. 프린터 메모리 스위치 상태 읽기



1. "GetStatus" 버튼을 클릭하여 프린터에 설정된 값을 가져옵니다.
2. 정상적으로 설정 값을 가져오면 아래의 메시지 상자가 뜨게 됩니다.

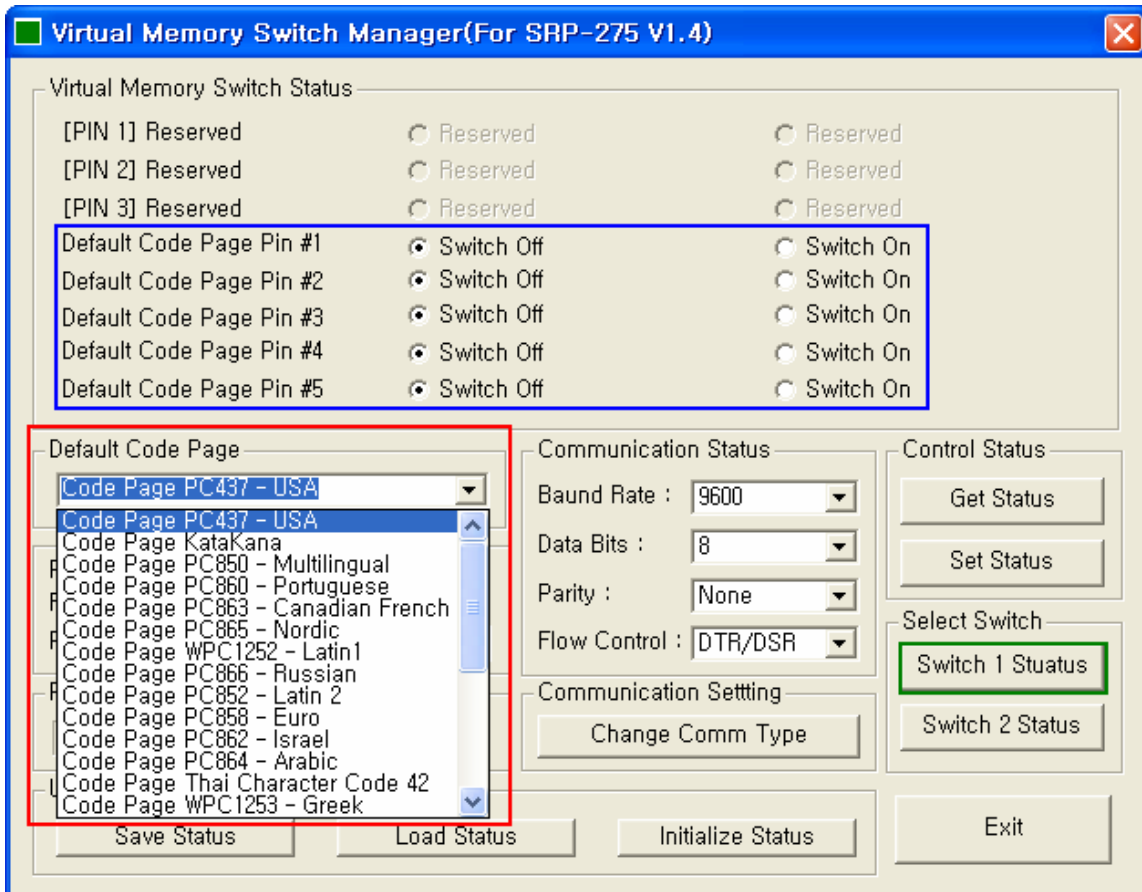


3. 프린터에 설정된 값들을 볼 수 있습니다.



## 5. 프린터의 메모리 스위치 상태 설정

### 5.1 스위치 1번 설정

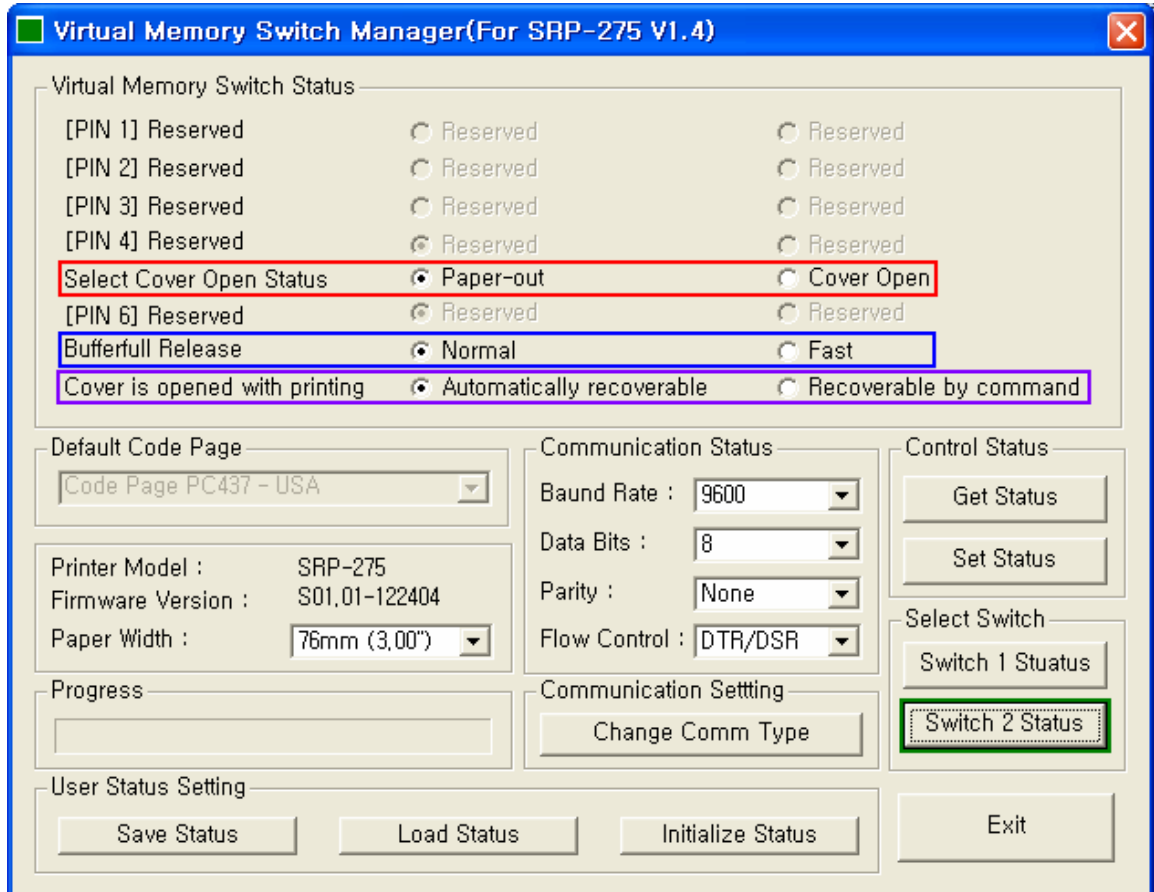


1. 녹색 상자의 "Switch 1 Status"버튼을 클릭합니다.
2. 파란색 상자안의 내용은 단지 설정핀의 상태를 보여줍니다. 파란색 상자안의 값을 변경하여도 실제 기본코드페이지에는 아무런 영향을 미치지 못합니다.
3. 기본코드페이지를 설정하려면 빨간색 상자안에서 코드페이지를 선택합니다.



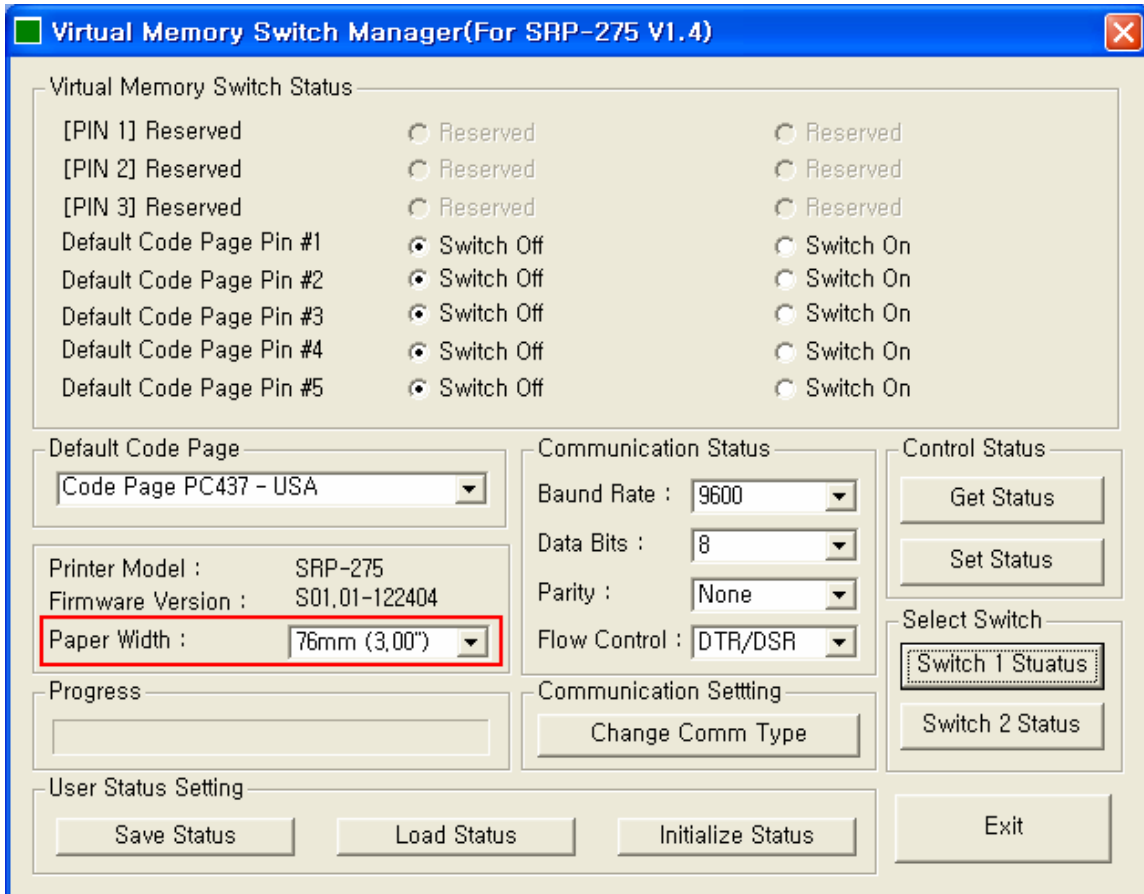
## 5.2 스위치 2번 설정

1. 녹색 상자의 "Switch 2 Status" 버튼을 클릭합니다.



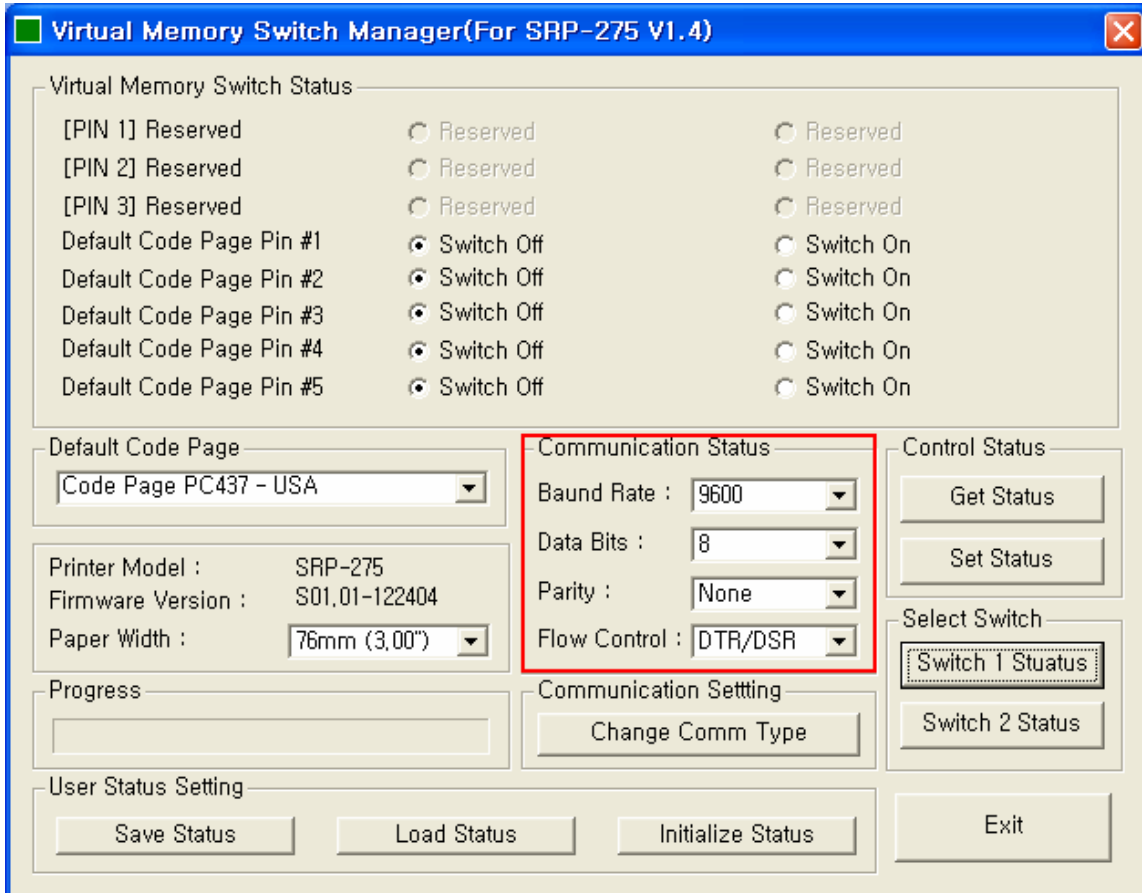
2. 빨간색 상자는 커버를 열었을 때 "용지없음(Paper-out)"으로 인식할지 "커버열림(Cover Open)"으로 인식할지를 설정합니다.
3. 파란색 상자는 프린터의 버퍼가 꽉 찼을 때 "보통속도(Normal)"로 복구할지 "빠른속도(Fast)"로 복구할지를 설정합니다.
4. 보라색 상자는 인쇄중 커버를 열었다가 닫았을 때 "자동으로 복구 (Automatically recoverable)"로 할지, "명령에 의한 복구(Recoverable by command)"로 할지를 설정합니다.

### 5.3 용지설정



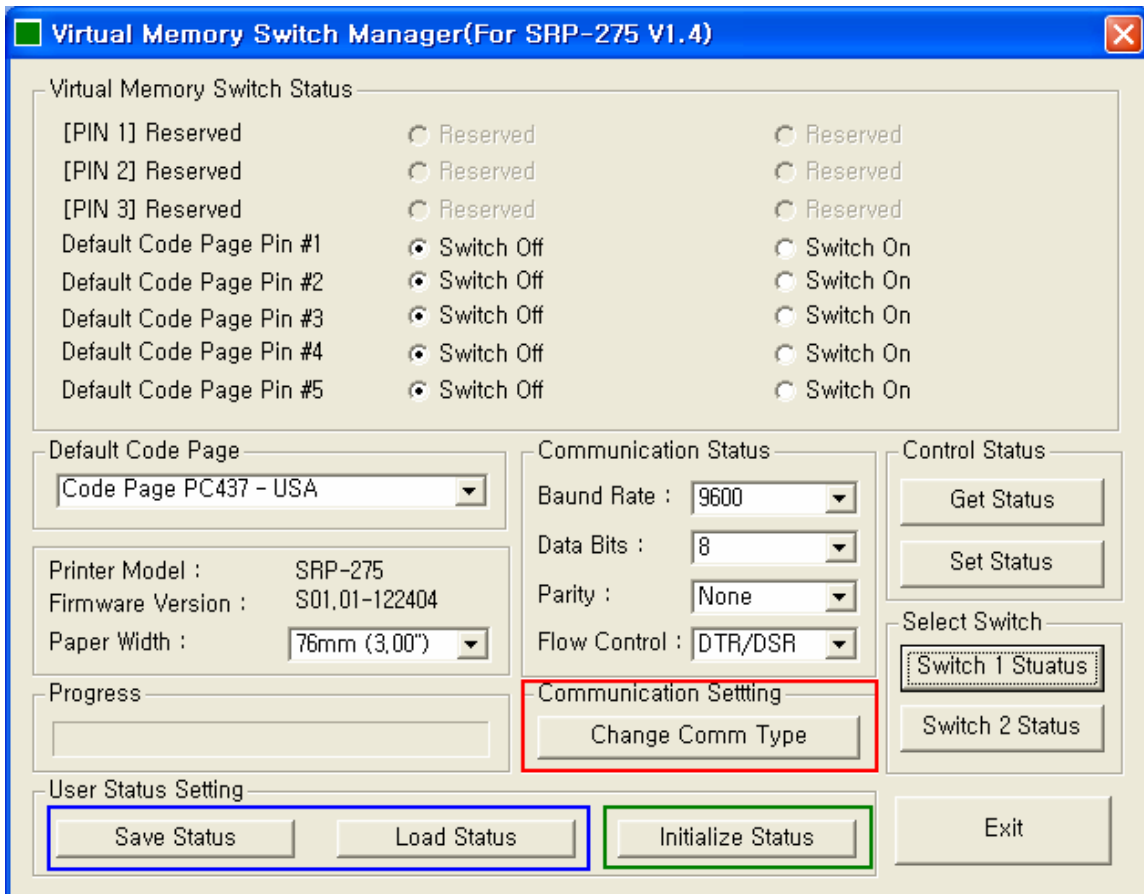
빨간색 상자안에서 사용할 용지의 크기를 선택합니다.

## 5.4 Serial(RS-232) 통신설정



빨간색 상자안에서 시리얼 통신설정을 합니다.

## 5.5 기타



1. **빨간색** 상자안의 "Change Comm Type"버튼은 현재 연결된 포트를 재 설정합니다.
2. **파란색** 상자안의 "Save Status"와 "Load Status"는 현재 설정된 값을 파일로 저장하고 또한 저장된 파일에서 설정된 값을 읽어옵니다.
3. **녹색** 상자안의 "initiliaze Status"는 초기설정값으로 변경합니다. 프린터의 설정값도 초기화설정으로 변경하시려면, 이버튼을 클릭 후 "Set Status"버튼을 클릭해야만 합니다.